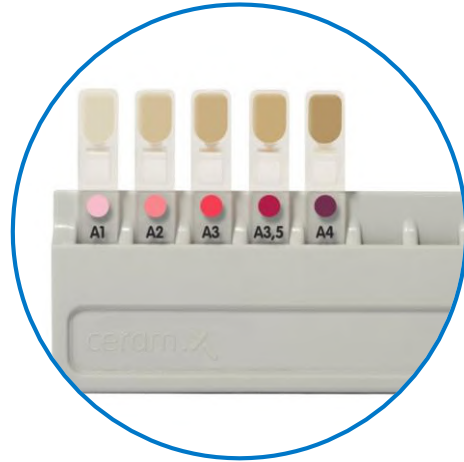




Как стоматологи представляют идеальный композит?



Отличные
манипуляционные
свойства



Просто подобрать
оттенок



Быстрая полировка
и блеск



Долговечность
реставрации

ceram.x[®] SphereTEC[™] one

Универсальный нано-керамический реставрационный материал

based on
SphereTEC[™]

www.dentsply-spheretec.com



Ceram. X® SphereTEC™ one

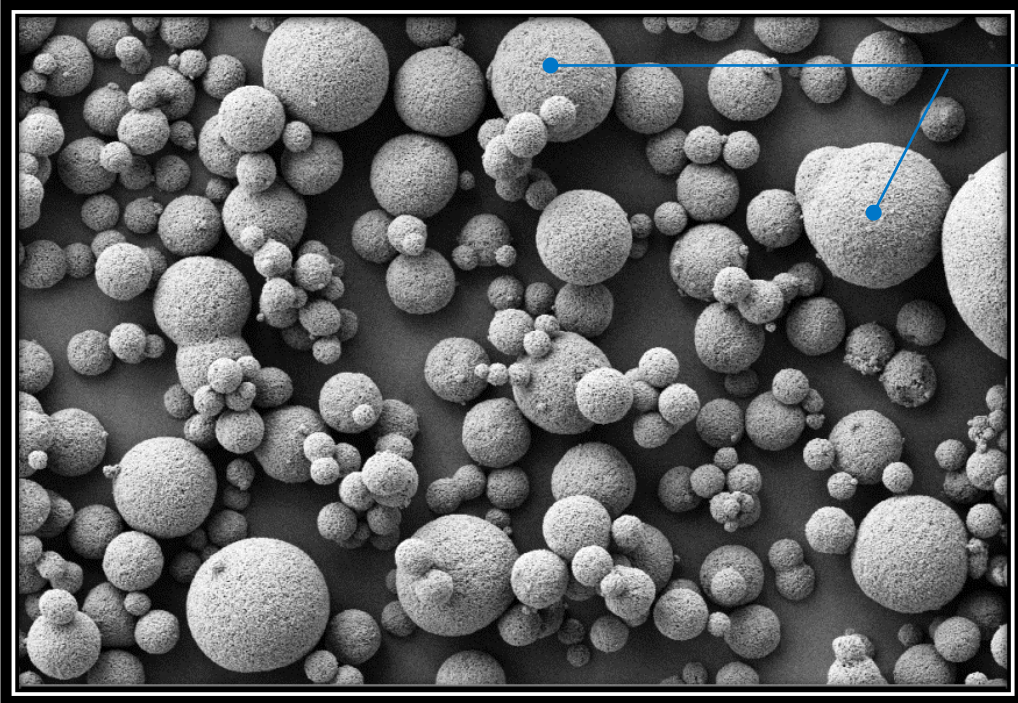
- Универсальный nano-керамический реставрационный материал
- Простой подбор оттенков
- Для прямых и непрямых реставраций
- Не ограничен реставрациями по второму классу



Отличные манипуляционные свойства



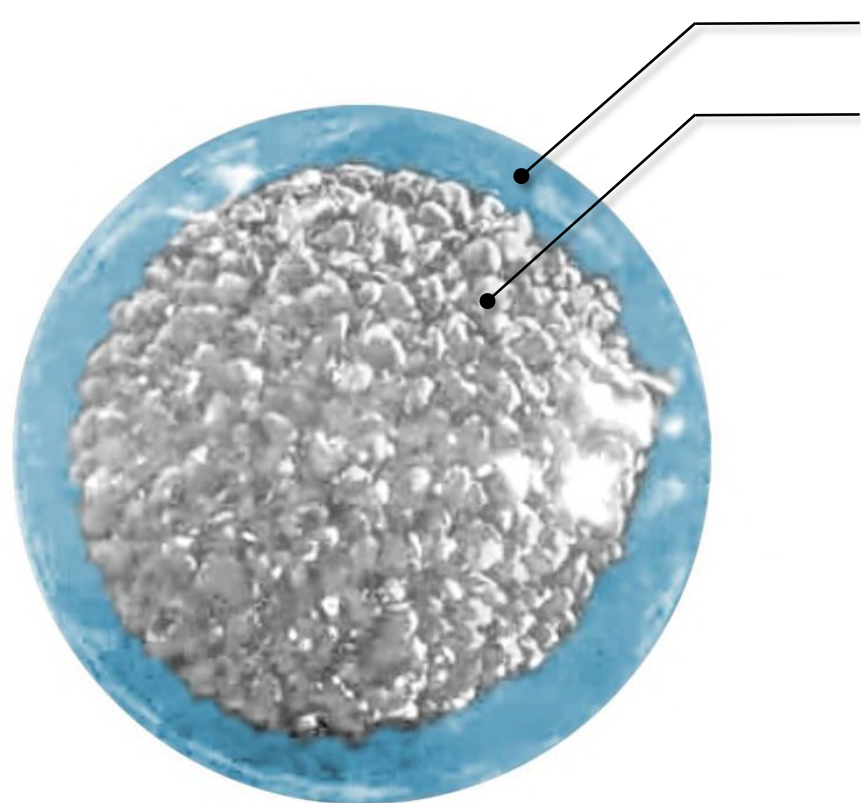
SphereTEC™ – это сферы разного диаметра



SphereTEC™ под микроскопом

- Наполнитель SphereTEC™:
 - Почти идеальные сферы
 - Построены из субмикронных частиц
 - Средний диаметр сфер 15 микрон
 - Разный диаметр сфер обеспечивает максимальную наполненность материала

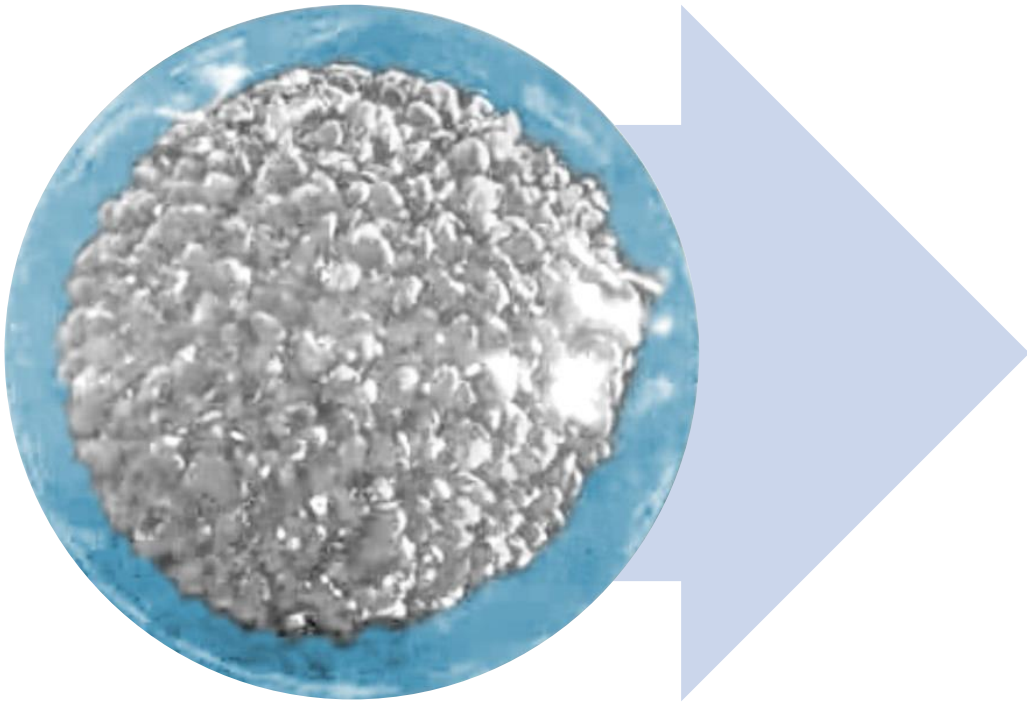
Частички SphereTEC™ удерживаются полимеризованной смолой



Слой предварительно полимеризованной смолы

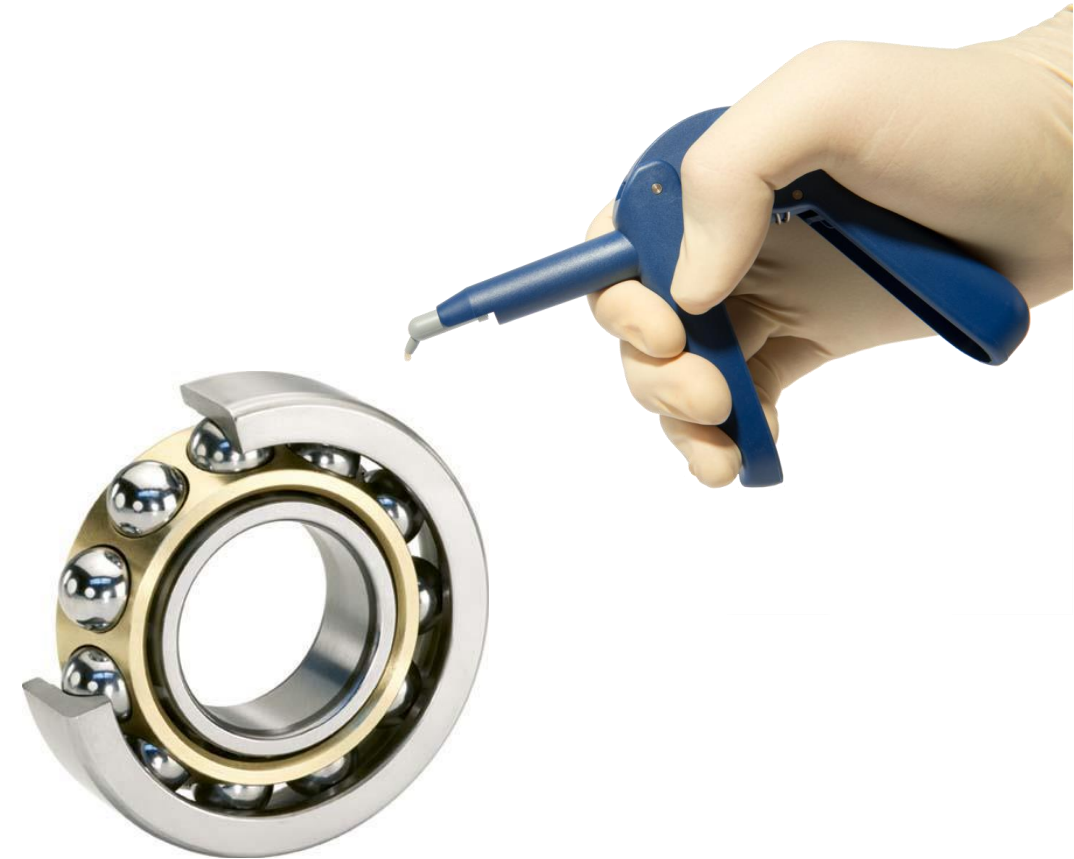
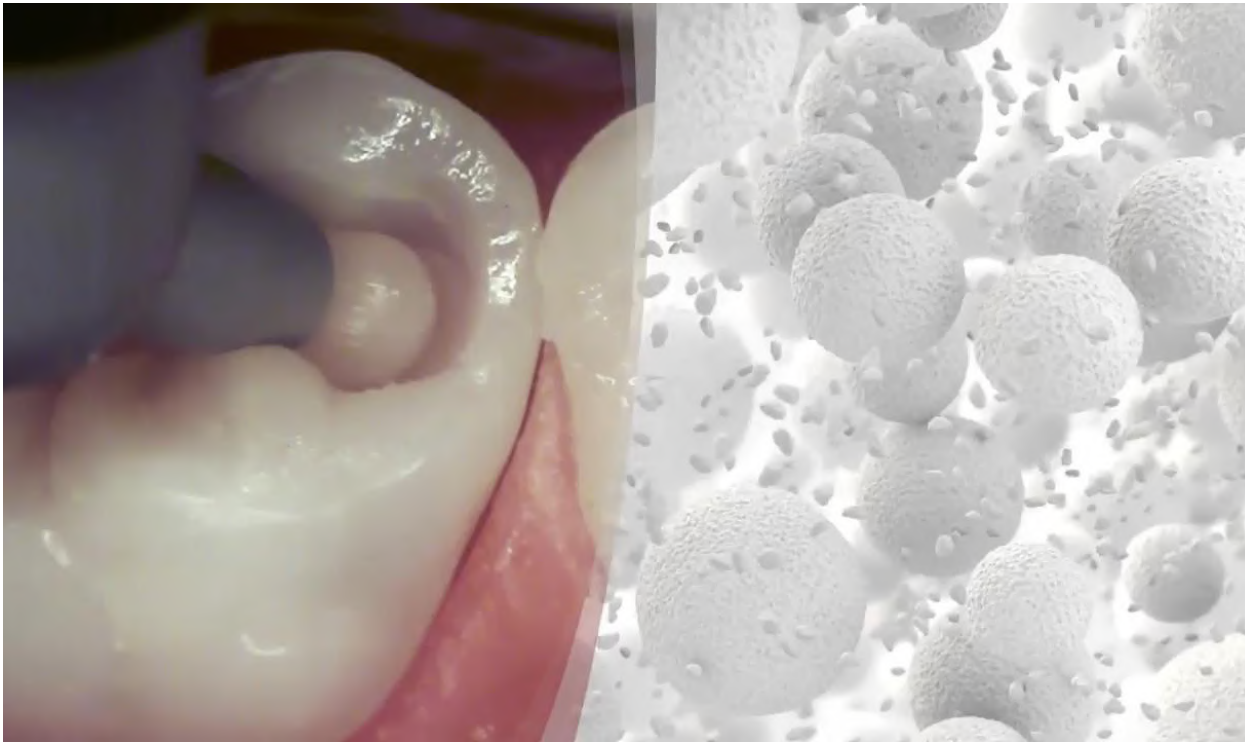
Средний размер частицы бариевого стекла 0,6 микрон

Какие манипуляционные свойства дает SphereTEC™ на практике ?

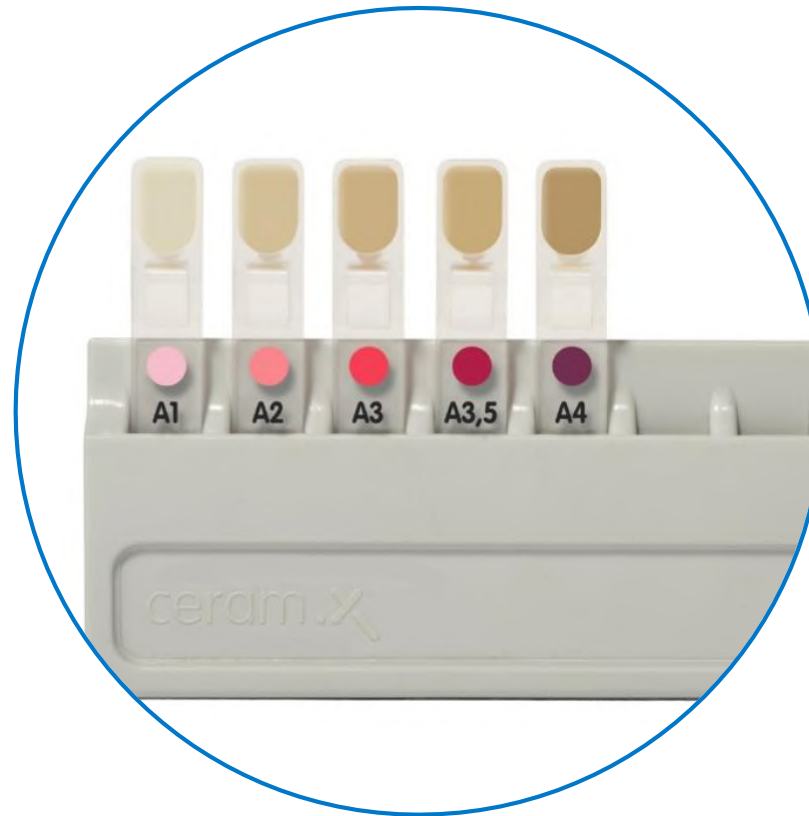


- Не липнет к инструменту
- Легко моделировать
- Легко адаптировать
- Высокая устойчивость к стеканию

Низкая сила экструзии благодаря эффекту подшипника



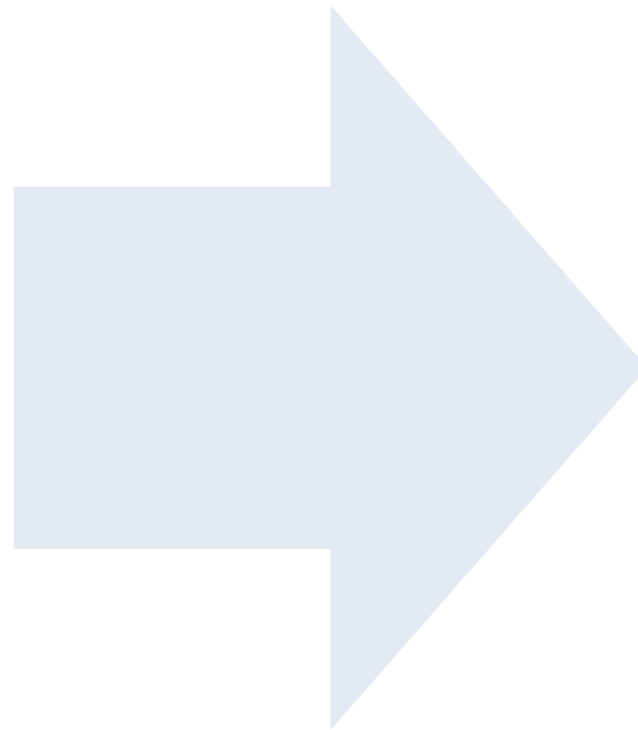
Простой подбор оттенков



5 Оттенков заменяют все оттенки шкалы VITA



5 оттенков заменяют все
оттенки шкалы VITA
+ оттенок для
отбеленных зубов



Технология “Cloud Shade” объединяет схожие оттенки Vita в группы

ceram.x® SphereTEC™ one
cloud shade

A1

A2

A3

A3.5

A4



VITA®

A1 B1 C1

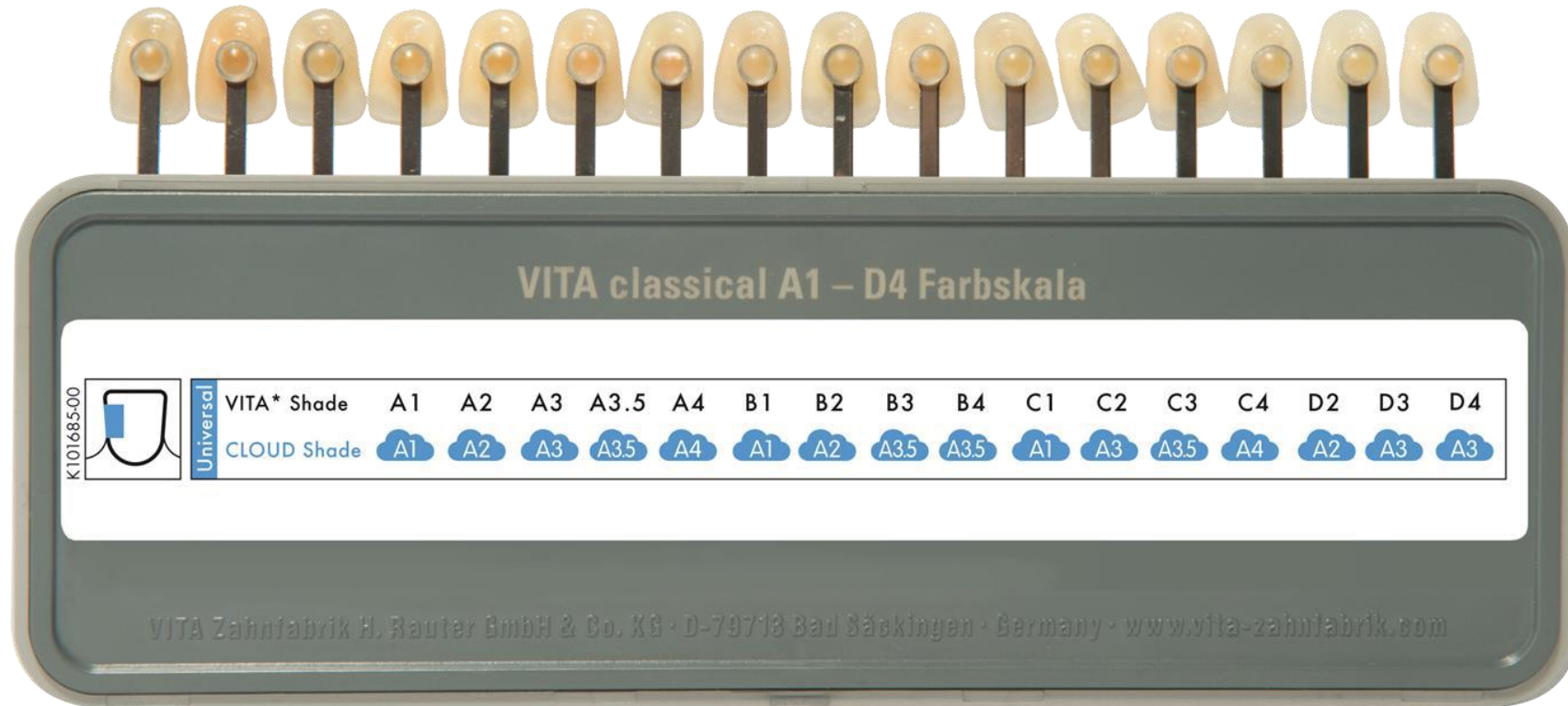
A2 B2 D2

A3 C2 D3 D4

A3.5 B3 B4 C3

A4 C4

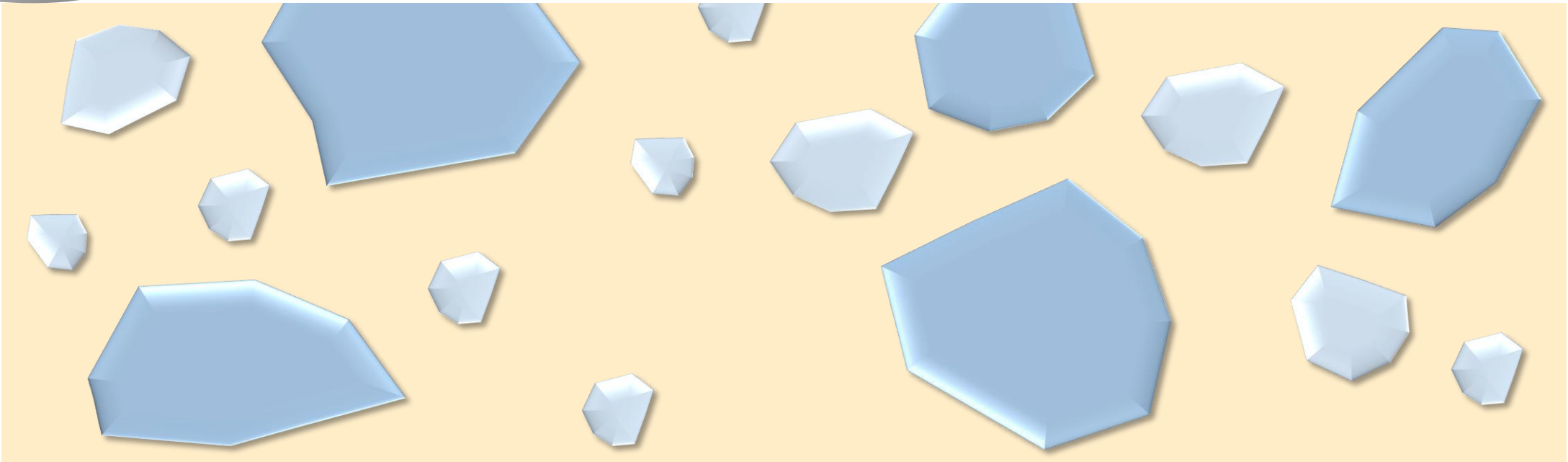
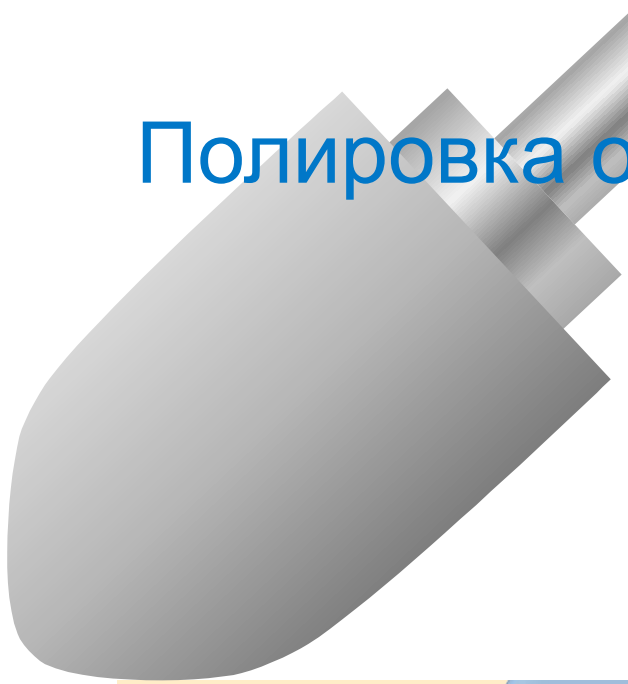
Инструкция по соответствиям оттенков в каждом наборе



Быстрая полировка и блеск



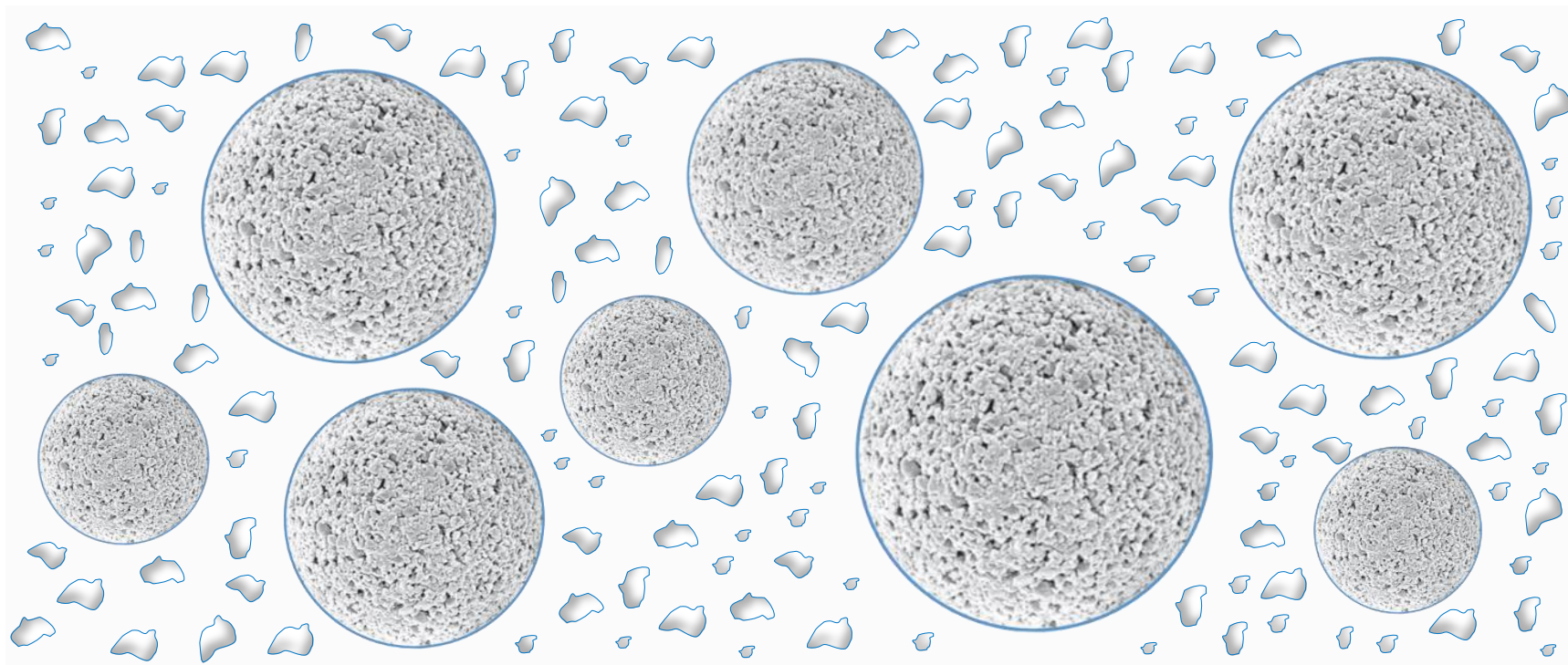
Полировка обычного композита



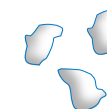
Крупнее частицы наполнителя – больше дефекты



Структура Ceram. X® SphereTEC™ one



SphereTEC™
наполнитель



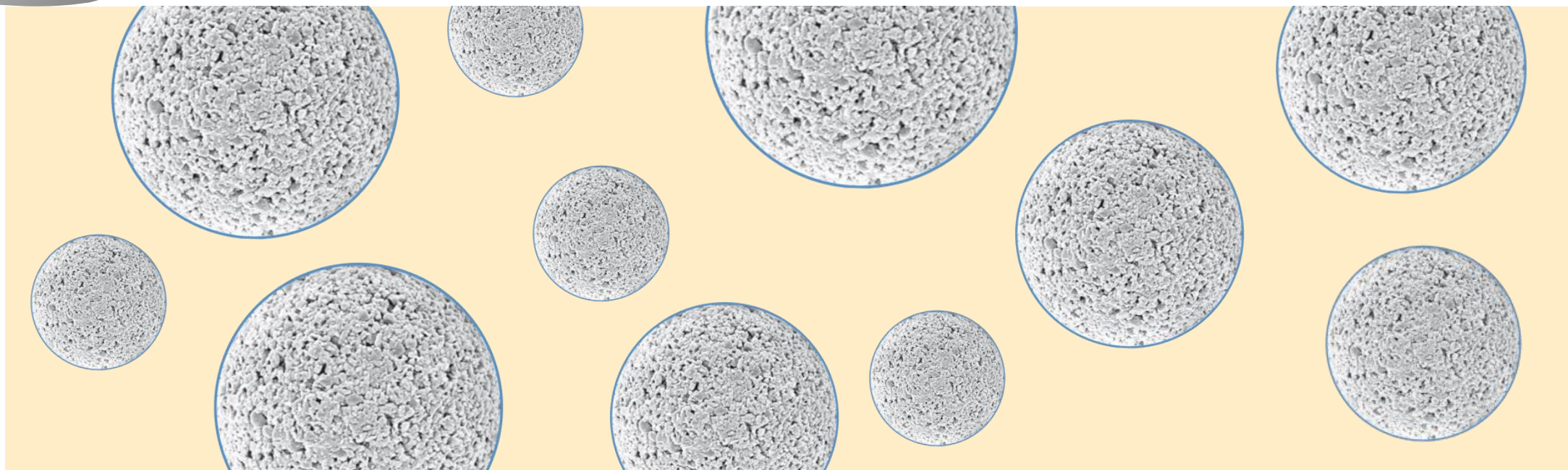
Частички
бариевого
стекла



Матрица смолы

Частицы SphereTEC™ сферические.

При полировке они не выбиваются целиком, а стачиваются слой за слоем.



Полировка фронтального зуба

После контурной
обработки



После финишной
обработки



После полировки

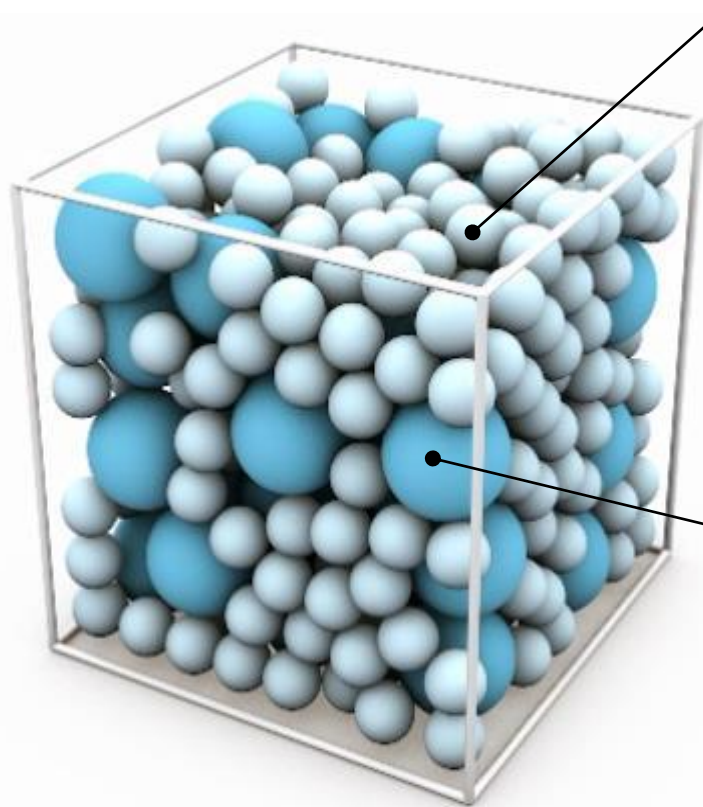


Блеск достигается за 15 секунд

- С системой Enhance® Multi, глянцевая поверхность керам.х достигается за 15 секунд, с 3M Sof-Lex® за 75 секунд.



Высокая прочность реставрации



Мелкие частицы наполнителя

- ✓ Высокое качество поверхности реставрации и, следовательно, отличная эстетика
- ✗ Может добавляться только в ограниченных количествах!

Крупные частицы

- ✓ Высокая механическая прочность
- ✗ Не гладкая поверхность реставрации!

Механическая прочность ceram.x® SphereTEC™ one.

- В зоне жевательной нагрузки самая большая истираемость материала.
- Преимущество нашего материала в низком износе. Это свойство позволяет сохранить стабильную окклюзию



Выгодны и преимущества

Подведем итог

<ul style="list-style-type: none">• Технология наполнителя SphereTEC™	<ul style="list-style-type: none">• Великолепные манипуляционные свойства• Быстрая полировка и блеск• Легко адаптируется к полостям, краям и поверхностям• Не прилипает к инструменту:• Легко моделировать• Низкая усадка.• Легко выдавливать из компьютеры.	<ul style="list-style-type: none">• Реставрации делать проще и удобней
<ul style="list-style-type: none">• Простая шкала оттенков «CLOUD shade»	<ul style="list-style-type: none">• Превосходные клинические результаты – это просто• Долговечная реставрация	<ul style="list-style-type: none">• Интуитивно понятная шкала оттенков• Просто освоить• Меньше складские запасы
<ul style="list-style-type: none">• Сверхпрочный: Прочность на изгиб, устойчивость к трещинам и сколам, низкий износ	<ul style="list-style-type: none">• Долговечность реставрации	<ul style="list-style-type: none">• Врачи и пациенты довольны реставрацией

Ceram. X® SphereTEC™ one FAQ

- Это продукт НЕ ТОЛЬКО для реставрации по классу II
- Ceram.x spheretec one будет только в одной упаковке
- Выпускается в шприцах и компьютерных. Цена за 1 грамм материала в шприце и компьютерной одинакова. Стартовый набор в компьютерных идет **без бонда, шприцевой - с бондом**
- Оттенок BW доступен только в компьютерных

Ceram. X® SphereTEC™ one

- Универсальный нано-керамический реставрационный материал
- Для прямых и непрямых реставраций
- Не ограничен реставрациями по второму классу
- Средне-верхний ценовой сегмент

Два шприцевых набора:

- 60701620 Ceram. X® SphereTEC™ syringe starter kit
- 60701620A Ceram. X® SphereTEC syringe starter kit plus Refill A2. Содержит дополнительный шприц Refill A2 60701622)



Один компьютерный набор:

- 60701630 Ceram. X® SphereTEC™ Compules Tips Intro Kit



В наборе 15 грамм композита

Состав набора:

- 5 шприцов по 3 гр. композита в каждом
- Адгезив prime&bond one Select 3,5мл
- Паллета для замешивания адгезива
- Наклейка на шкалу VITA с соответствием оттенков между VITA и Ceram. X®

В наборе 6 грамм композита

Состав набора:

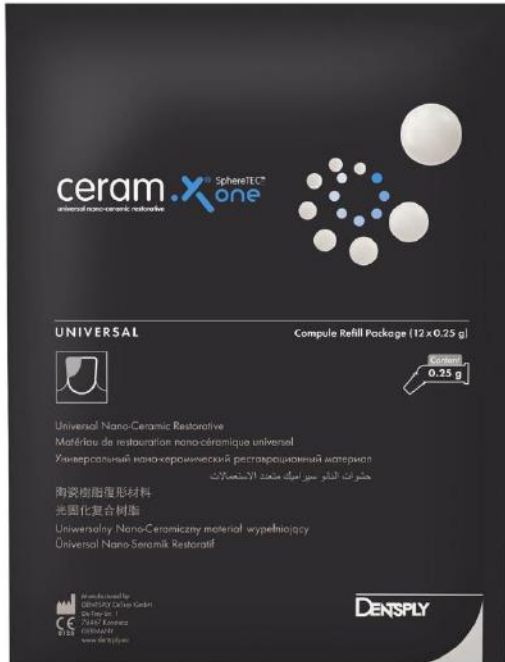
- 24 компьюлы по 0,25гр. композита в каждой
- Пистолет для компюл
- Вкладыш с соответствием оттенков между шкалой VITA и Ceram. X® SphereTEC™ one
- Сфера для хранения компюл

SKUs + kits' pictures + shades



SKU	Description	gr
60701621	ceram.x one SphereTEC syringe refill A1	3,0
60701622	ceram.x one SphereTEC syringe refill A2	3,0
60701623	ceram.x one SphereTEC syringe refill A3	3,0
60701625	ceram.x one SphereTEC syringe refill A3.5	3,0
60701624	ceram.x one SphereTEC syringe refill A4	3,0
60701564	ceram.x one SphereTEC Original Material Shade Guide	

SKUs + kits' pictures + shades



SKU	Description	gr
607.01.631	ceram.x SphereTEC one Refill A1	025
607.01.632	ceram.x SphereTEC one Refill A2	0,25
607.01.633	ceram.x SphereTEC one Refill A3	0,25
607.01.634	ceram.x SphereTEC one Refill A4	0,25
607.01.635	ceram.x SpereTEC one Refill A3.5	0,25
607.01.642	ceram.x SphereTEC one Sample A2	1,0

Спасибо за внимание!

